

XUPAI 旭派®

长寿命汽车蓄电池

旭派电源有限公司 XUPAI POWER CO.,LTD.  
总公司地址:中国浙江省长兴县经济开发区县前东街505号  
全国服务热线:4008-919-717  
服务专线:86-0572-6567799 / 6325555  
企业微信:xupaidianchi  
E-mail:10000@xupai.com  
官网:Http://www.xupai.com  
传真: 86-0572-6210700



企业微信公众号

XUPAI 旭派®

长寿命汽车启动蓄电池  
产品手册

旭派电源代言人  
林志颖

## 卷首语

旭，携初升之朝气；  
派，领国际之风范。

二十多载，  
恒心笃行、厚积薄发，  
“旭”势腾飞，  
品质成“派”！

二十多载，  
匠心精工、科技领航，  
“旭”再高度，  
“派”领先锋！

旭派，  
绿色新能源技术驱动者，  
高品质蓄电池代名词。

旭派，  
以绿色环保美丽中国，  
以高新科技创领行业，  
以精诚品质共赢未来，  
以中国品质驰骋世界！

旭派，  
让您行得更远！

## 董事长致辞：

高品质蓄电池，旭派风景独好。

1995年，浙江长兴玉泉电池厂仅有几人的家庭作坊里，诞生了旭派最初的梦想。

自此，20多年栉风沐雨，我们拼搏和奋斗脚步，就再也没有停止……

做全球最好的蓄电池，用高新技术为中国绿色新能源创造未来，把旭派打造成享誉全球的中国民族品牌，成为所有旭派人内心最执著的信仰……

在“开拓、进取、创新、求精”的精神驱动中，在“质量、诚信、服务、发展”理念的引领下，我们不断超越自我、跨越突破，现已成为在中国拥有三大基地、旗下涵盖四大电池品牌的国际知名企业，全球具有重要影响力的特大型蓄电池供应商。

一路走来，我们为旭派人自己骄傲，也为中国绿色新能源电池产业的发展骄傲。

怀抱为中国民族产业创造世界品牌的追求，我们将永记初心，愿携手各方合作伙伴，精诚合作，共赢未来！

张玉泉  
旭派电源有限公司

# 品牌文化 / BRAND CULTURE

文以载道，润百年基业  
旭派，以文化之基，葳蕤繁盛

## 品牌内涵

**旭**——出自“旭，日旦出貌。《说文》”，本意为光明，指早晨太阳刚升起的样子，喻指旭派如朝阳正起，蓄积了无限能量，未来将有更光明广阔的发展前景；同时也喻指旭派电池能量无限，能让您行得更远！

**派**——与英文单词“power”谐音，喻指旭派所在电动车电池行业，提供能量、产生动力；与圆周率的简称“π”谐音，是一个无限不循环小数，意喻旭派基业长青，能与时俱进、保持自身持续不断的发展与提升，同时也表达了旭派与合作伙伴亦能长久合作、互惠共赢的美好愿景。

## 品牌定位 长寿命蓄电池品牌

- ┆ 品牌目标 为客户创价值 为员工谋利益 为企业求发展 为社会做贡献
- ┆ 品牌精神 开拓、进取、创新、求精
- ┆ 发展理念 信誉铸市场 满意成未来
- ┆ 管理理念 以人为本 持续创新
- ┆ 经营理念 质量、诚信、服务、发展

## 品牌使命 让您行得更远

“专注于世，专业立市”，旭派以全心全意制造高品质电池产品、真心实意为客户提供优质服务为己任，将产品质量和客户的满意度视为企业的生命。

旭派深知，达人方能成己。致力携手代理商共创最佳事业平台，我们在成就代理商的征程上，始终全力以赴！

## 品牌准则 精密 精进 精锐 精诚

作为长寿命蓄电池品牌，旭派人持续不断、全方位为客户提供高品质产品，恪守精密、精进、精锐、精诚四大准则，致力于为客户提供最值得信赖的产品和最优质水准的服务。

### 精密 技术和产品

旭派电池性能优越、自然放电率低，同时优化了设计，使得电池保持美观的同时微水损耗，循环寿命更长，产品质量处于行业领先水平。旭派始终重视技术的创新与产品质量，建立了一整套规范的产品生产及加工体系，严格控制产品生产水平及出厂质量，精心的设计、精密的制造、确保产品始终具备高水准品质。

### 精进 管理和经营

旭派以质量、诚信、服务、发展为核心，通过创新与专业的结合，不论是产品研发、产品生产，还是销售服务，都遵循严谨的管理流程，以质量筑市场，诚信赢市场来经营旭派的品牌。

### 精锐 人才与团队

旭派坚持以人为本、持续创新的企业发展观，以自身凝聚力组建了一支高素质、经验丰富、有创新精神的研发团队，汇聚多领域、全方位的精锐力量，为新技术和新产品研发群策群力，致力于在推进企业进步的同时，促进行业整体素质的提升。

### 精诚 支持与服务

旭派拥有完善的咨询、售前及售后服务体系，遍布各地的零售服务点，经验丰富的专业队伍，为客户提供产品的维修及保养服务。旭派真诚为每一位客户提供可靠的产品和有效的服务，让客户始终感受诚挚、诚心、诚信的旭派精神。

## 专业鼎立 品牌之道

旭派，领先的新能源产品供应商，长寿命蓄电池品牌

### 品牌精神

秉承，开拓进取、创新求精精神。  
从1995年迄今，旭派电池在开拓与跨越发展中，凝聚出不断攀登的精神导向，成为企业永续发展的精神动能。  
旭派始终秉承质量，诚信，服务，发展的经营理念，保持全球新能源产品供应商的持续领先地位。旭派在动力电池，储能电池，备用电源电池，启动电池方面拥有非常丰富的产品研发与制造经验。

### 品牌高度

旭派电池坚持梦想，不忘初心，始终在更高品质、更新技术的路上引领行业发展，旭派电池，在行业内建立了国内先进能源研究实验室，不断驱动行业创新与技术革命。

### 品牌责任

与合作伙伴共创绿色中国、美丽中国；为中国品牌赢得世界尊崇……  
在世界能源需求的不断攀升和自然资源的日益枯竭的当下，旭派坚持企业发展和社会责任并举，积极践行企业社会责任。  
在中国，秉承“开发绿色能源，创造环保动力”的价值理念，坚定不移地将高效、节能、绿色、健康、环保和科技的理念融入到企业发展之中。旭派投入巨资引入国际领先的污水处理系统和先进的生产设备，多角度、立体多元化地研发能源，不断为可持续发展构建绿色环保体系，为客户提供高品质的产品及高效快捷服务，为公众构筑绿色可持续的高品质生活，增添社会生活的活力与光彩，并推动蓄电池行业的进一步可持续发展。  
绿色旭派，成就未来！

### 品牌核心

旭派在动力电池，储能电池，备用电源电池，启动电池方面拥有非常丰富的产品研发与制造经验，是行业内为数不多的成熟掌握蓄电池无铜内化成高新技术，并成功应用于生产的厂家之一。  
引擎旭派，高品质蓄电池的创新源动力，以技术与品质为企业竞争制胜根本！  
旭派将技术视作企业竞争制胜的根本，以技术与人才为安身立命之本、企业存活之道，积极开展与中国科学院、华南师范大学等国内国际知名科研院所及院校合作，不断加强人才团队及技术保障。



# XUPAI 旭派®

旭派电池, 源自成立于1995年的长兴玉泉电池厂, 以20多年积淀与跨越, 现如今已发展成为全球具有重要影响力的特大型蓄电池供应商, 旭派已成为享誉全球的知名品牌, 旭派电池以卓越的品质, 优异的性能畅销全球, 是高品质蓄电池的代名词。

布局, 浙江、江苏、江西三大战略发展基地。

挥毫梦想, 旭派在浙江、江苏、江西布局发展鸿篇, 5000多名旭派人戮力同心, 70多亿产值响动业界, 世界一流新能源品牌的杰作在此缔造传奇!

- 浙江长兴: 浙江旭派电源有限公司, 占地面积50亩;
- 江苏宿迁: 旭派电源有限公司, 占地面积1000亩;
- 江西宜丰: 江西亚泰电器有限公司, 占地面积300亩; 江西禾田新能源科技有限公司, 占地面积300亩。

## 生产安全, 使用放心:

旭派电池, 采用生产管理系统采用国际流行的MRPII (制造资源计划系统)、7S管理系统和TQM全面质量管理体系, 从原料采购、样品检测、生产过程管理到成品输出, 每一个环节都严格按照行业标准进行生产, 以严格品控, 实现行业最高水准, 确保每一块电池都能够质量可靠、性能稳定。

旗下企业现已全面通过ISO9001国际质量体系认证、ISO14001环境管理体系认证。完善的质量体系认证, 严格执行于每一环节, 力争为消费者打造最极致的产品!

- 2017年08月 被全国企业征信系统管理中心评为“立信示范单位”
- 2017年06月 宿迁市2016年度环保信用评价中被宿迁市环境保护局评为“绿色企业”
- 2017年04月 旭派被2017年中国国际储能大会组委会和中国储能网评为2017年度中国储能产业最佳储能电池供应商
- 2017年04月 旭派被中国电器工业协会评为中国电器工业领军品牌
- 2017年03月 成为中国化学与物理电源行业协会会员
- 2017年02月 旭派被评为2016年度消费者信得过电池品牌
- 2017年01月 旭派被时风集团评为优秀供应商
- 2016年12月 旭派电源有限公司通过安全生产标准化三级企业
- 2016年12月 旭派电源有限公司被全国铅酸蓄电池标准化技术委员会评为铅酸蓄电池标准化工作“先进单位”
- 2016年12月 启动旭派电源有限公司二期项目
- 2016年10月 启动江西禾田新能源科技有限公司二期项目
- 2016年09月 旭派电源有限公司研发中心被宿迁市科学技术局评为宿迁市新型电池材料工程技术研究中心
- 2016年03月 旭派商标被评为江苏省著名商标
- 2016年03月 旭派电源有限公司通过安全生产标准化三级企业
- 2015年12月 旭派电池再次荣获“江苏名牌产品”称号
- 2015年10月 旭派被评为消费者信得过电池品牌
- 2015年09月 旭派电源有限公司通过OHSAS18001:2007职业健康管理体系认证
- 2015年09月 旭派电源有限公司通过ISO19001-2008质量管理体系认证
- 2015年09月 旭派电源有限公司通过ISO14001-2004环境管理体系认证
- 2015年06月 旭派电源有限公司被江苏省民营科技企业协会评为“江苏省民营科技企业”
- 2015年 旭派电源有限公司被中国物理化学电源协会评为全国电池行业前十强企业
- 2015年 旭派电源有限公司被中国电器工业协会铅酸蓄电池分会评为中国铅酸蓄电池先进单位
- 2015年 旭派电源有限公司被宿迁市宿豫区技术监督局评为质量管理奖
- 2015年 旭派电源有限公司被宿迁市税务局评为宿迁市企业纳税先进单位
- 2015年 旭派电源有限公司被宿迁市生态化工园管委会评为宿迁市环境保护先进单位
- 2015年 控股江西亚泰电器有限公司
- 2015年 控股江西禾田新能源科技有限公司
- 2014年04月 旭派被评为2013中国电器工业最具影响力品牌
- 2014年03月 旭派被评为中国能源动力2013年度电动车电池行业十大最具影响力品牌金齿轮奖
- 2014年03月 旭派被评为中国能源动力2013年度电动车电池行业十大最具影响力品牌
- 2014年 旭派电池荣获“江苏名牌产品”称号
- 2014年 旭派电池被江苏省消费者协会评为“推荐产品”
- 2014年 旭派储能电池获得金太阳认证
- 2014年 XUPAI商标被评为江苏省著名商标
- 2013年 旭派电池被江苏省消费者协会评为“推荐商品”
- 2012年 旭派电源有限公司一期正式完工
- 2012年 被评为“先进企业”、荣获CQM质量管理体系认证证书，荣获香港国际新技术品牌博览会金奖
- 2012年 被江苏民营科技企业协会评为“江苏省民营科技企业”
- 2011年 公司全面通过ISO9001-2008质量管理体系认证、ISO14001-2004环境管理体系认证。
- 2011年 被评为安全生产标准化“先进企业”、“五一劳动奖”、“高新技术产品”“AAA级资信企业”、
- 2011年 安全生产标准化“先进企业”宿城区人民政府
- 2011年 “五一劳动奖”宿迁市人民政府
- 2011年 “高新技术产品”江苏省科学技术厅
- 2011年 “AAA级资信企业”江苏诚信资信评估有限公司（中国人民银行南京分行认定资信评估机构）
- 2010年 产品获得欧盟出口认证
- 2010年 被评为“重点工业企业”、年度企业“突出贡献奖”
- 2009年 被评为企业税收“增速奖”、“优胜奖”、“重点培育工业企业”、年度安全生产工作“先进企业”
- 2009年 被评为“宿迁市民营企业50强”
- 2008年 企业信用等级被评为“AAA级”
- 2008年 被授予“捐赠爱心奖”汶川5.12地震赈灾捐赠
- 2007年 收购江苏澳鑫科技发展有限公司
- 2007年 被评为“重点培育工业企业”、“五星级职工之家”
- 2006年 被评为“危附化学品安全标准化达标企业”
- 2004年 收购长兴博能环保电源电器有限公司
- 2004年 成立建阳贯天际实业有限公司
- 2004年 被评为湖州市“诚信企业”
- 2003年 被评为“浙江省蓄电池生产十佳优秀单位”、“浙江省重质量守信示范单位”、“全国重质量守信誉先进单位”、“全国产品质量监督抽查合格企业”
- 1995年 浙江长兴玉泉电池厂（旭派电池前身）



**2017** 立足旭派电池广阔的发展前景和强大品牌实力，旭派电池签约国际巨星林志颖担任旭派电池形象代言人，旭派品牌战略全面升级！

作为中国青年领袖、亚洲十大红人、首位获得美国国际杰出青年奖的华人、最佳公益慈善明星典范、不老男神 -- 国际巨星林志颖，其阳光亲和、充满正能量的形象，不懈奋斗、永不止步的成长追求，全球的巨大影响力，与旭派品牌的精神、理念、品质追求及国际化发展完美契合。

国际巨星林志颖是中国不老男神的颜值担当，但他从没有停止过对自身价值的提升和修练，在歌坛、影坛，赛车领域创造无数辉煌成就。这就是林志颖，人生有无限活力、张力、能量的人，奉献于社会及大众一个志存高远、永无止境、不懈奋斗的公众形象，正如旭派20多年的成长历程一样生生不息，动力不竭。

## 品牌战略, 引啸行业 品牌代言, 拓新格局

阳光、活力公众代言人--林志颖, 传递旭派朝气、恒久、诚信品牌内涵;  
卓越品牌建设, 引领中国电池的新格局, 旭派造就世界新能源行业领导者。

林志颖:

国际巨星、中国青年领袖、亚洲十大红人、公益慈善明星典范  
其阳光亲和、充满正能量的形象, 不懈奋斗、永不止步的成长追求  
全球的巨大影响力, 与旭派品牌的精神、理念、品质追求及国际化发展完美契合

旭派电池:

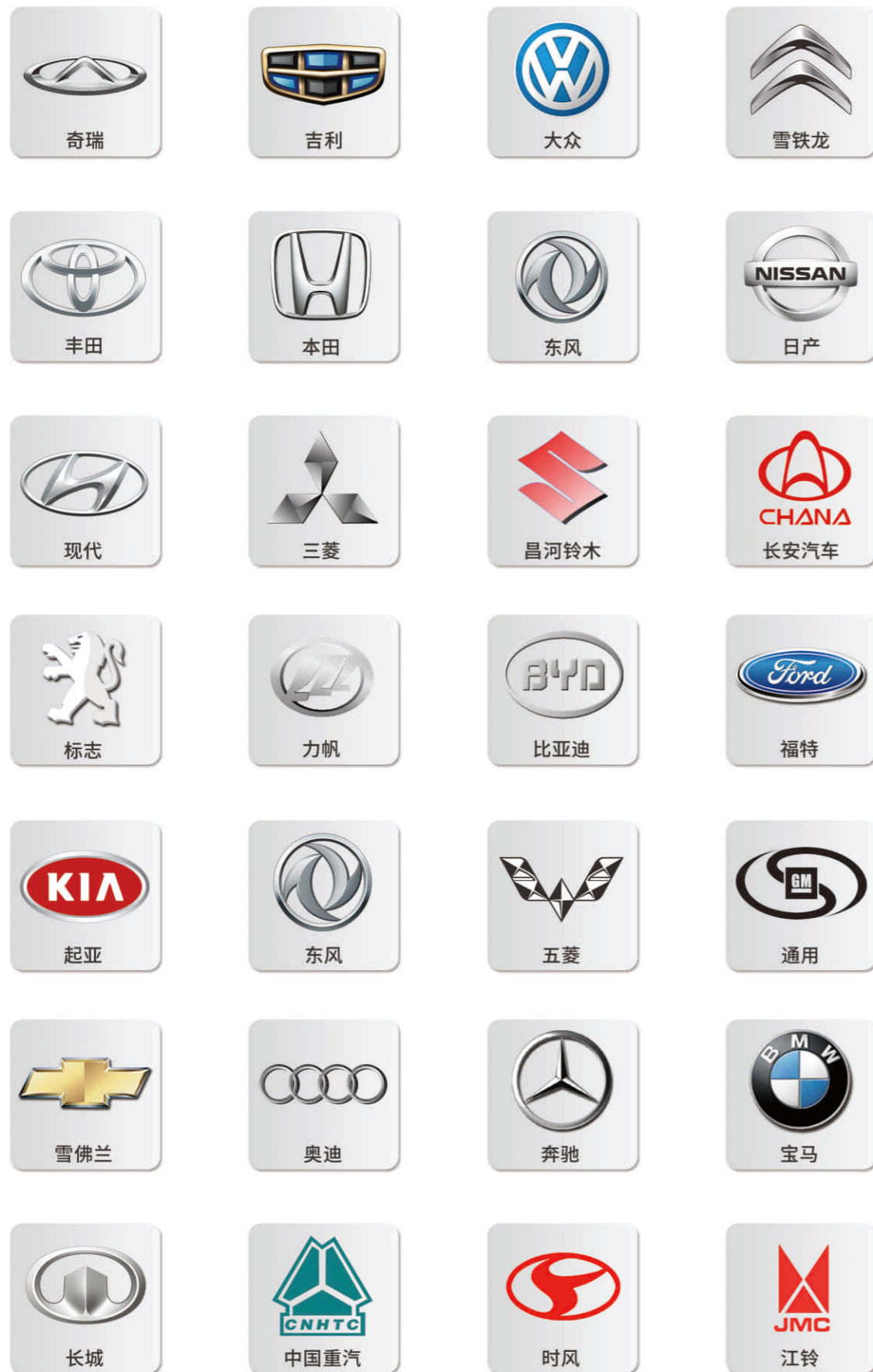
旭派电池, 长寿命蓄电池品牌  
全球具有重要影响力的特大型蓄电池供应商, 绿色电池、环保电池典范  
自诞生之日起, 秉承“质量、诚信、服务、发展”理念  
旭派电池从小到大、从弱到强, 20多年成长历程生生不息, 动力不竭



强强联手

传递正能

# 适配车型



# 旭派长寿命启动蓄电池参数一览表

型号	参考型号	额定电压 (V)	额定容量 (AH/20hr)	电池尺寸 (mm±2mm)				电池湿重 (kg)	端子位置	端子型号	CCA (-18℃,A)	适配车型
				长	宽	高	总高					
6-QW-36	38B20R	12	36	195	128	199	219	9.90	3	B	300	北斗星, 夏利N5, 夏利N3, 夏利A系列, 长安奥拓, 飞度, 哈飞百利, 雨燕, 天语SX4, 奥拓, 北汽风范
6-QW-36	38B20L	12	36	195	128	199	219	9.90	4	B	300	北斗星, 夏利N5, 夏利N3, 夏利A系列, 长安奥拓, 飞度, 哈飞百利, 雨燕, 天语SX4, 奥拓, 北汽风范
6-QW-45	55B24R	12	45	239	128	203	223	12.40	3	A	350	昌河福瑞达, 北斗星, 利亚纳, 昌铃王, 北斗星E+, 爱迪尔, 爱迪尔II, 07款长安之星, 长安之星, 奇瑞A1, 奇瑞A3, 奇瑞QQ, 奇瑞风云, 奇瑞旗舰
6-QW-45	55B24L	12	45	239	128	203	223	12.40	4	A	350	昌河福瑞达, 北斗星, 利亚纳, 昌铃王, 北斗星E+, 爱迪尔, 爱迪尔II, 07款长安之星, 长安之星, 奇瑞A1, 奇瑞A3, 奇瑞QQ, 奇瑞风云, 奇瑞旗舰
6-QW-48	58500	12	48	240	174	165	185	12.90	3	A	480	北汽幻速, 老款五菱之光, 五菱宏光,
6-QW-60	L2 400	12	60	242	175	190	190	15.30	4	A	480	富康, 标致307/308/408/508, 奇瑞瑞麟, 爱丽舍
6-QW-60	55D23R	12	60	231	174	204	224	16.40	3	A	450	昌河福瑞达, 北斗星, 浪迪, 利亚纳, 昌铃王, 北斗星E+, 爱迪尔, 爱迪尔II, 长安之星, 长安奥拓, 奇瑞A1, 奇瑞A3, 奇瑞QQ, 奇瑞风云, 奇瑞旗舰, 吉利, 本田CRV, 思域, 雅阁, 众泰
6-QW-60	55D23L	12	60	231	174	204	224	16.40	4	A	450	昌河福瑞达, 北斗星, 浪迪, 利亚纳, 昌铃王, 北斗星E+, 爱迪尔, 爱迪尔II, 长安之星, 长安奥拓, 奇瑞A1, 奇瑞A3, 奇瑞QQ, 奇瑞风云, 奇瑞旗舰, 吉利, 本田CRV, 思域, 雅阁, 众泰
6-QW-65	65D26R	12	65	259	174	202	222	16.80	3	A	480	伊兰特, 赛拉图, 索纳塔, 吉利远景, 天籁, 帕萨特, 朗逸, 波罗, 途观, 途安, 斯柯达晶锐, 明锐, 宝来, 速腾, 高尔夫, 迈腾, 克鲁兹, 标志307/408, 爱丽舍, 荣威350/500, 别克英朗, 丰田兰德酷路泽, 君越, 君威, 日产楼兰, 斯巴鲁森林人, 奥迪赛, 奇骏, 日产蓝鸟, 凯美瑞, 汉兰达
6-QW-65	65D26L	12	65	259	174	202	222	16.80	4	A	480	伊兰特, 赛拉图, 索纳塔, 吉利远景, 天籁, 帕萨特, 朗逸, 波罗, 途观, 途安, 斯柯达晶锐, 明锐, 宝来, 速腾, 高尔夫, 迈腾, 克鲁兹, 标志307/408, 爱丽舍, 荣威350/500, 别克英朗, 丰田兰德酷路泽, 君越, 君威, 日产楼兰, 斯巴鲁森林人, 奥迪赛, 奇骏, 日产蓝鸟, 凯美瑞, 汉兰达
6-QW-70	75D31R	12	70	307	174	202	222	19.20	3	A	520	跃进, 五十铃, 奇瑞威麟X5、H3, 双龙, 柯兰多, 迈腾, 荣威750
6-QW-70	75D31L	12	70	307	174	202	222	19.20	4	A	520	跃进, 五十铃, 奇瑞威麟X5、H3, 双龙, 柯兰多, 迈腾, 荣威750
6-QW-70	80D26R	12	70	259	174	202	222	17.80	3	A	520	跃进, 五十铃, 奇瑞威麟X5、H3, 双龙, 柯兰多, 迈腾, 荣威750
6-QW-70	80D26L	12	70	259	174	202	222	17.80	4	A	520	跃进, 五十铃, 奇瑞威麟X5、H3, 双龙, 柯兰多, 迈腾, 荣威750
6-QW-80	95D31R	12	80	307	174	202	222	20.00	3	A	600	凌志300/400, 东方之子, 皇冠, 江铃宝典, 陆地巡洋舰CC, 福田蒙派克, 风景, 五十铃, 奥迪A4L/A6, 帕萨特V6, 速腾1.8T, CC, 路虎
6-QW-80	95D31L	12	80	307	174	202	222	20.00	4	A	600	凌志300/400, 东方之子, 皇冠, 江铃宝典, 陆地巡洋舰CC, 福田蒙派克, 风景, 五十铃, 奥迪A4L/A6, 帕萨特V6, 速腾1.8T, CC, 路虎
6-QW-100	95E41R	12	100	403	172	212	232	24.40	3	A	700	东风小霸王, 东风轻型车, 东风中型客车, 东风中型货车, 农用车, 拖拉机
6-QW-105	105E41R	12	105	403	172	212	232	25.60	3	A	720	劳斯莱斯, 农用车, 拖拉机, 东风轻型车, 东风中型客车, 东风中型货车
G120N-MF	G120N-MF	12	120	403	172	212	232	25.60	3	A	720	劳斯莱斯, 农用车, 拖拉机, 东风轻型车, 东风中型客车, 东风中型货车
6-QW-120D	E41-120D	12	120	403	172	212	232	27.00	3	A	830	东风轻型车/中型客车/中型货车, 农用车, 拖拉机, 工程机械, 推土机, 挖掘机, 铲车, 装载机
6-QW-120	115F51	12	120	504	180	212	232	32.00	1	A	830	东风小霸王, 东风康霸, 东风轻型车, 东风中型货车, 重汽斯太尔, 重汽豪沃, 依维柯, 金龙, 宇通, 挖掘机
6-QW-150	145G51	12	150	502	220	214	237	40.00	1	A	900	东风小霸王, 东风康霸, 东风轻型车, 东风中型货车, 重汽斯太尔, 重汽豪沃, 解放卡车, 发电机组, 起动机设备
6-QW-150B	145G51	12	150	502	220	214	251	40.40	1	C	900	东风小霸王, 东风康霸, 东风轻型车, 东风中型货车, 重汽斯太尔, 重汽豪沃, 解放卡车, 发电机组, 起动机设备
6-QW-150T	145G51	12	150	506	220	195	218	40.00	1	A	900	东风小霸王, 东风康霸, 东风轻型车, 东风中型货车, 重汽斯太尔, 重汽豪沃, 解放卡车, 发电机组, 起动机设备
6-QW-150TB	145G51	12	150	506	220	195	232	40.40	1	C	900	东风小霸王, 东风康霸, 东风轻型车, 东风中型货车, 重汽斯太尔, 重汽豪沃, 解放卡车, 发电机组, 起动机设备
6-QW-165	165G51	12	165	502	220	214	237	41.60	1	A	950	重型货车, 解放卡车, 豪华客车, 起动机设备, 发电机组
6-QW-165B	165G51	12	165	502	220	214	251	42.00	1	C	950	重型货车, 解放卡车, 豪华客车, 起动机设备, 发电机组
6-QW-180B	180G51	12	180	501	213	200	237	42.60	1	C	980	重型货车, 解放卡车, 豪华客车, 起动机设备, 发电机组

# 掌握核心技术 无惧颠簸 使用寿命更长久 产品特征介绍

旭派采用先进技术和生产工艺，大大提高蓄电池循环寿命和抗震性能，材料上选择优质的电解铅、合金铅及其他辅料等，使得旭派电池使用寿命较长。

## ■ 高品质的低温启动能力

先进的工艺配方及板栅设计，有效的提高了电池的聚流放电性能，使车辆在寒冷恶劣的天气环境下也能轻松启动

## ■ 优异的充电接受能力

采用先进的工艺配方、优质的原材料及生产制造工艺，使电池的充放电效率更高，有效的保证电池的使用性能

## ■ 板栅采用稀土合金

板栅采用稀土合金，极大的提高耐腐蚀性能；使电池的寿命更加长久

## ■ 电池自放电极低

严格的原材料标准及品质控制，使原材料的纯度更高，电池的自放电极低

## ■ 电池荷电情况直观可见

正常使用条件下，电池无需维护，电池荷电状况可通过荷电状态指示器直接查看

## ■ 独特的迷宫设计，使电池不漏液，使用寿命更长

独特的迷宫设计，使电解液回流，顺畅的到电池内部，降低了水损耗，有效的延长了电池使用寿命

## ■ 防酸防爆片使电池使用更安全

电池采用特殊材料制作的防酸防爆片，使电池化学反应时产生的气体流畅的析出，并隔离外界可能出现的火花，使电池使用更安全

## ■ 加强型的壳体结构设计，安全可靠

合理的壳体结构设计，能防止电池在车辆运行过程中因颠簸碰撞所造成的电池外壳破裂漏液，行车更加安全

QW系列电池规格表（表三）端子形式

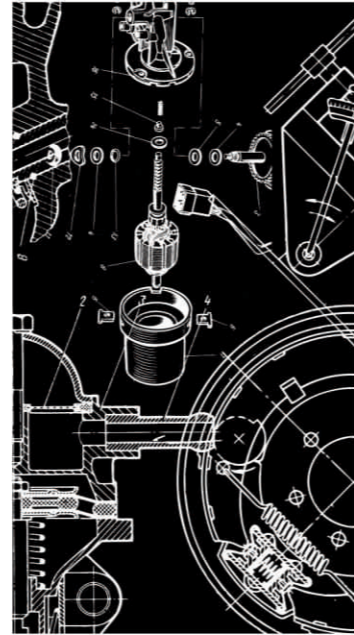
端子形式		
A	B	C

QW系列电池规格表（表四）极性位置

极性位置			
①	②	③	④



电池清洗机



# 先进的生产设备



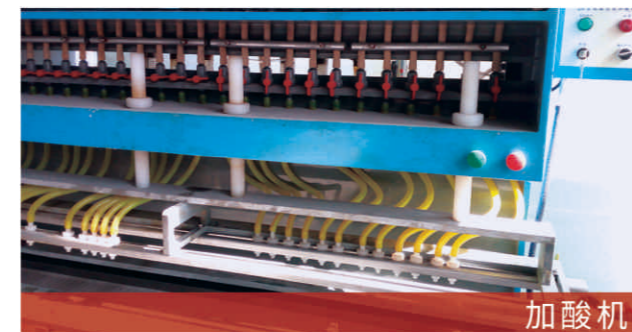
穿壁焊



热封机



在线大电流放电检测机



加酸机



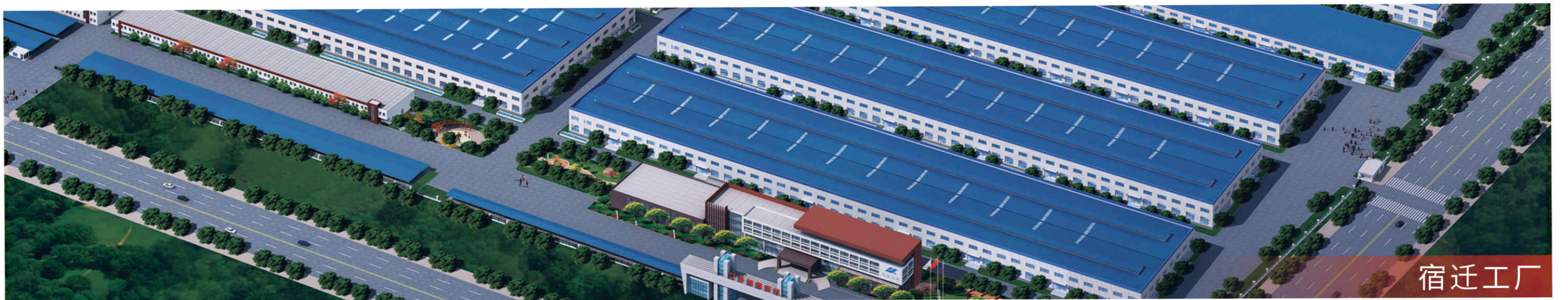
电池化成充放电机



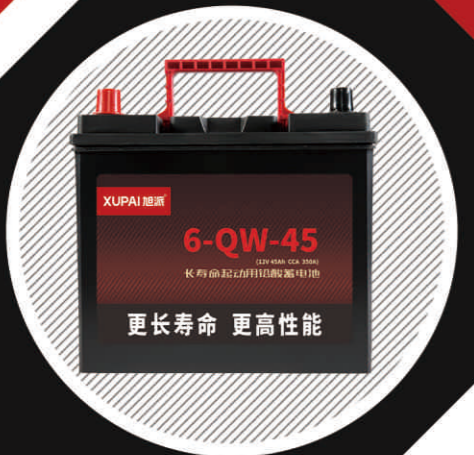
电池化成



倒酸机



宿迁工厂



XUPAI 旭派®

# MARKETING NETWORK

## 营销网络

旭派电池凭借优秀的产品品质、良好的公司信誉、完善的售后服务，产品销售及售后服务网络遍布大陆、港澳台等国内市场及亚洲、欧美、非洲等国际市场。



# 六大服务支持



## 代理加盟

加盟旭派电池共享绿色能源财富盛宴  
旭派电池面向全球诚招空白区域代理

1

【品牌支撑】  
长寿命蓄电品牌

2

【利润优势】  
完善的区域保护制度，区域内利润独享

3

【培训顾问】  
全面系统营业培训，专业销售顾问咨询

4

【品牌实力】  
具有国际影响力的特大型蓄电池供应商

5

【广告宣传】  
电视，广播，报纸，杂志，网络全方位  
立体广告宣传支持

### 商誉支持：

专业的品牌形象、齐全的产品型号、可靠的产品质量、合理的价格配置、悠久的经营信誉；

### 广告支持：

公司在中国各大主要媒体投入巨额广告费用，以便代理商更好的拓展市场。店招、广告物料及其它广告费用均可按一定比例向公司报销

### 经营支持：

充足的货源，灵活的行销手段，高效的市场信息共享，贴心的营销指导，让加盟商轻松经营，快乐赚钱

### 培训支持：

制定完整的营销人员成长计划，携手资深的业内专业讲师，全方位的系统培训，提高营销人员素质、服务水准和销售技巧

### 营建支持：

为新开店提供专业的店面设计，依据加盟商的事业愿景，提供相应的代理区域保护，量身定制市场确保可持续发展

### 顾问支持：

为你提供专业的顾问团队，协助你清理经营销售中的障碍

# 电池使用维护及注意事项

## 维护和保养

- 一 蓄电池应贮存在清洁、干燥、通风良好的库房内,库房温度保持在5-30°C的范围内为宜。
- 一 严禁将金属工具及导电物搭放在接线端子附近,以免金属物与两极相碰,造成短路打火,烧损电池及端子。
- 一 应经常检查连接部位是否牢固、端子表面是否清洁、保证接触良好。
- 一 蓄电池排气孔不能堵塞,冬季还要防止被冰水封住,否则使用时电池内压增高,发生壳体爆裂事故。
- 一 蓄电池应经常保持荷电饱满状态,过量充放电或放电后久不充电均会影响蓄电池寿命。对使用过的蓄电池,应充足电后予以贮存,并定期补充电。
- 一 带液蓄电池出厂时已充足电,因暂不使用或多次频繁使用(如试车)而长时间搁置,皆应定期补充电后贮存。
- 一 汽车在正常行驶时,蓄电池一般都处于充电状态。但因调节器调节不当等原因,致使发电机供电能力低,或因起动频繁消耗蓄电池电能过多,或因用电设备短路故障造成蓄电池严重亏电时,均匀对蓄电池进行补充充电。
- 一 一般蓄电池在使用3个月后,或发现电池容量不足50%时,或有起车无力、灯光暗淡、喇叭声音不正确等现象时,除进行正常的维护外,还应将蓄电池进行车下补充电。同时,在充电过程中应注意不同电压、不同容量的蓄电池不能混充。新旧电池不允许混装使用,不同类型蓄电池不可混用。

## 下列因素将可能影响到蓄电池使用寿命

- 使用温度过高;
- 长时间对蓄电池用大电流充电;
- 在车上增加了额外的电器负载;
- 发动机传动皮带松弛;
- 车身静态漏电电流大;
- 发动机电压调节器充电电压太高或太低;
- 车辆起动频繁;
- 车辆长期停运而没有拆卸电池的负极连线;
- 蓄电池在车辆上固定不牢;
- 少维护蓄电池在使用及维护期间应未采用符合标准的电解液或纯水。
- 蓄电池长期充电不足或放电后没有及时充电;
- 已放电或半放电状态放置时间过久;
- 电解液液面过低;
- 电解液密度过高、成分不纯;



长寿命汽车蓄电池